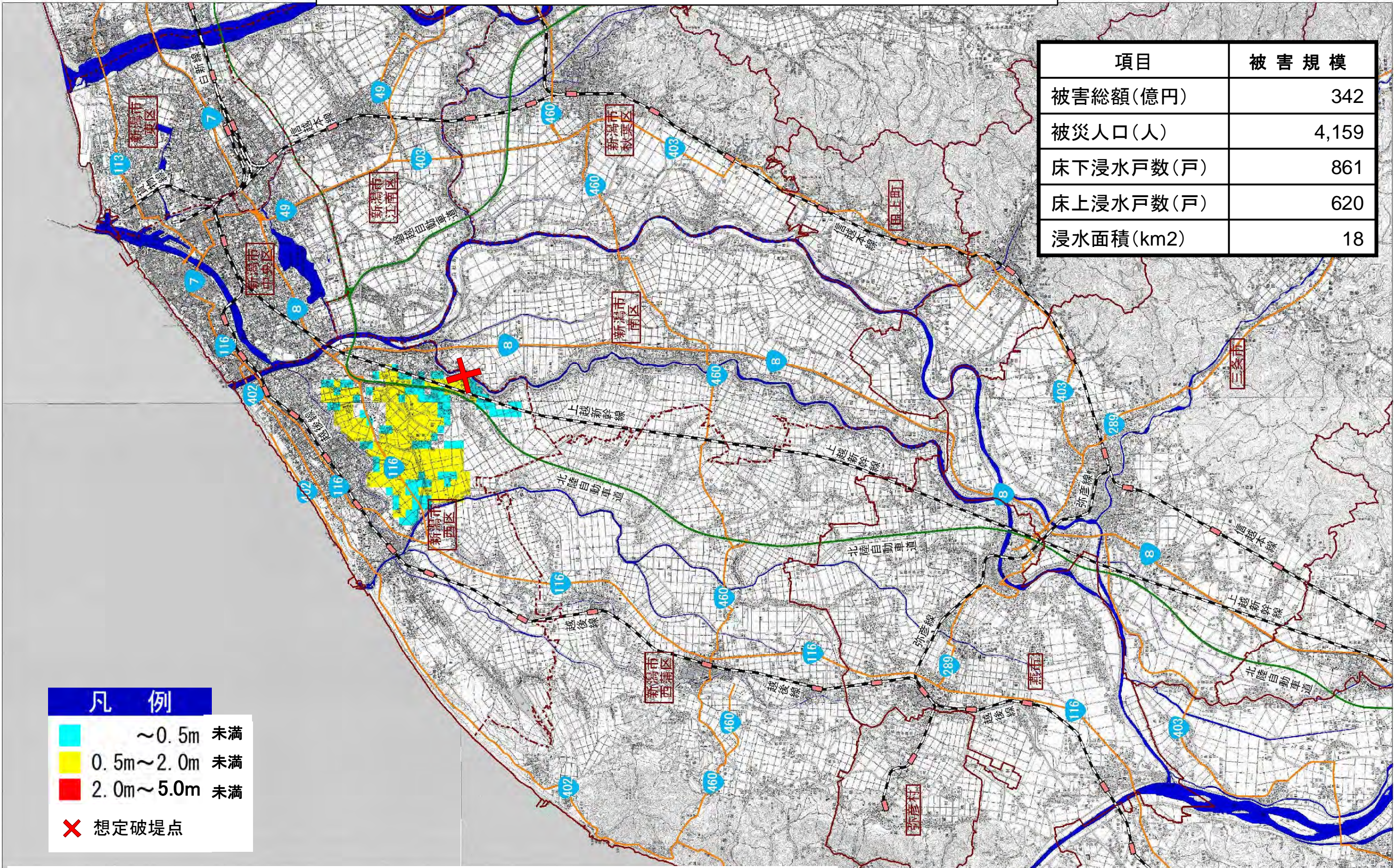


# 中ノ口川左岸3. 2k地点破堤シミュレーション



項目	被害規模
被害総額(億円)	342
被災人口(人)	4,159
床下浸水戸数(戸)	861
床上浸水戸数(戸)	620
浸水面積(km2)	18

**凡 例**

- ~0.5m 未満
- 0.5m~2.0m 未満
- 2.0m~5.0m 未満
- ✕ 想定破堤点

はん濫シミュレーションの条件: H23.7 洪水規模で破堤した場合の浸水深を表示